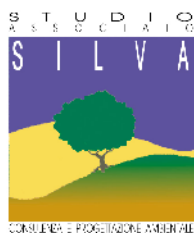




PROVINCIA DI MANTOVA
AREA AMBIENTALE

PIANO DI GESTIONE DELLA ZPS IT20B0501
"VIADANA, PORTIOLO, SAN BENEDETTO PO E OSTIGLIA"

progettazione



Studio Associato Silva
sede legale:
via Mazzini 9/2, 40137 Bologna



Tav. 1a - Carta geolitologica

coordinamento

Dott. For. Paolo Rigoni

collaborazione

Dott. Sc. Nat. Giovanni Giovagnoli

codice lavoro

2006/011

file

1a_geolitologica.mxd

formato personalizzato

1100 x 730 mm

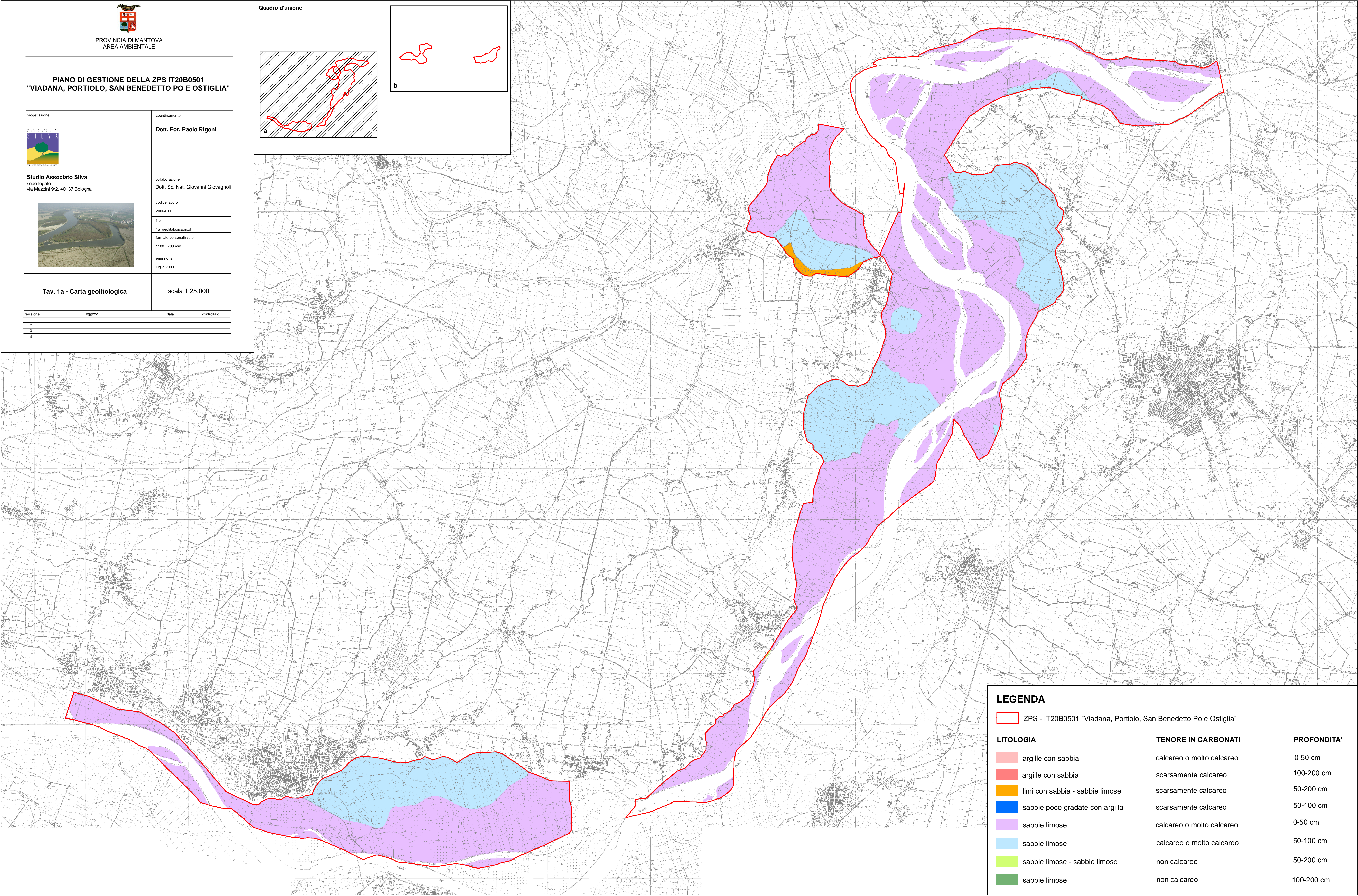
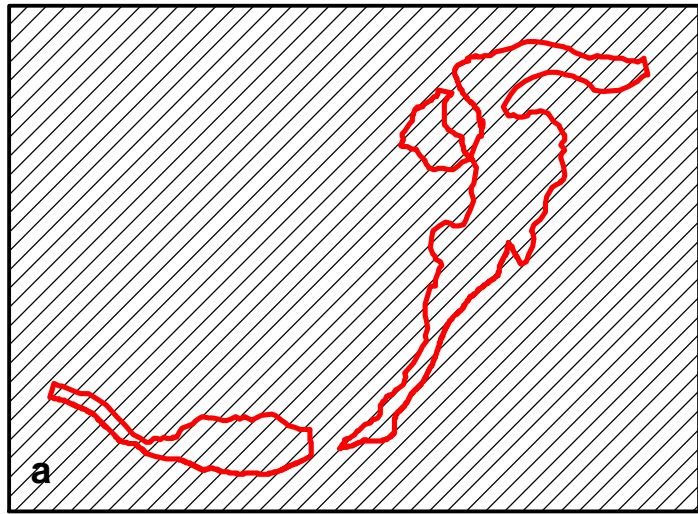
emissione

luglio 2009

scala 1:25.000

revisione	oggetto	data	controllato
1			
2			
3			
4			

Quadro d'Unione



LEGENDA

ZPS - IT20B0501 "Viadana, Portiolo, San Benedetto Po e Ostiglia"

LITOLOGIA

- argille con sabbia
- argille con sabbia
- limi con sabbia - sabbie limose
- sabbie poco gradate con argilla
- sabbie limose
- sabbie limose
- sabbie limose - sabbie limose
- sabbie limose

TENORE IN CARBONATI

- calcareo o molto calcareo
- scarsamente calcareo
- scarsamente calcareo
- scarsamente calcareo
- calcareo o molto calcareo
- calcareo o molto calcareo
- non calcareo
- non calcareo

PROFONDITA'

- 0-50 cm
- 100-200 cm
- 50-200 cm
- 50-100 cm
- 0-50 cm
- 50-100 cm
- 50-200 cm
- 100-200 cm